

Kwaliteitsonderzoek OBS PWA

In april 2022 is op alle scholen van Scholengroep Holland een kwaliteitsonderzoek uitgevoerd. Hierbij is aan leerlingen, ouders, medewerkers en leidinggevenden gevraagd hun mening te geven over hun school. Voor dit onderzoek is gebruik gemaakt van de vragenlijstset Qschool primair onderwijs van B&T organisatieadvies, aangevuld met eigen vragen.

Op deze poster leest u hoe ouders en leerlingen aankijken tegen de school en het onderwijs op OBS PWA, waar zij tevreden over zijn en wat in hun ogen nog wat extra aandacht nodig heeft. Ook ziet u hoe de resultaten van OBS PWA zich verhouden tot de landelijke gemiddelden in het basisonderwijs in Nederland.

Uitkomsten

We zijn trots op

Op de PWA zijn we als team erg tevreden over onze sociale veiligheid, het fijne en veilige schoolklimaat, de betrokken leerkrachten en teamleden, de ondersteuning die we bieden in de verschillende groepen en de extra (individuele) begeleiding aan kinderen.

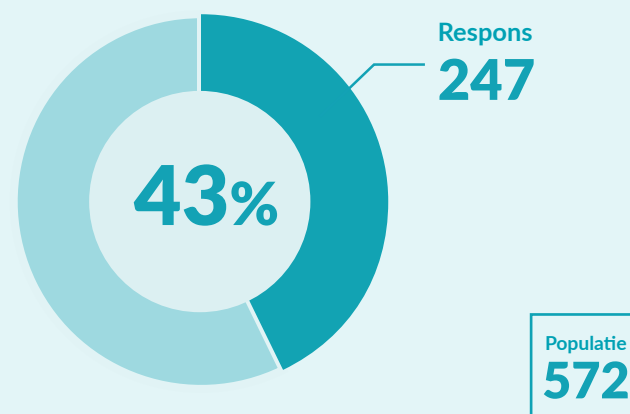
Aandachtspunten

Na een periode waarin ouders helaas minder de school in mochten, hopen we de samenwerking de komende tijd weer verder uit te breiden. We zien ouderbetrokkenheid als een belangrijke schakel om de ontwikkeling van de leerlingen optimaal te stimuleren. Daarnaast zien we het waarborgen van het positieve schoolklimaat als een belangrijk aandachtspunt. Leerlingen kunnen zich binnen een goed en veilig schoolklimaat op een veilige en goede manier ontwikkelen.

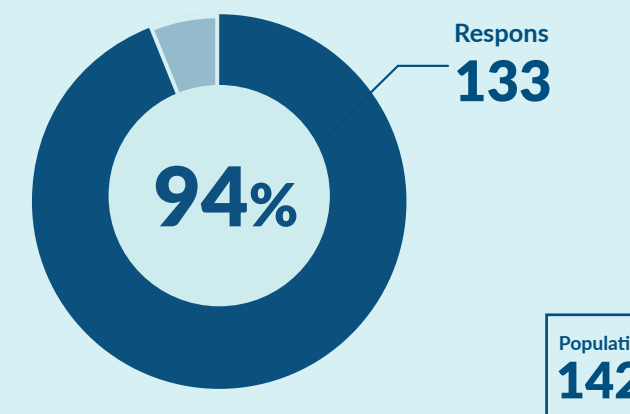
Respons

De resultaten van een onderzoek zijn vooral bruikbaar als er door voldoende mensen vragenlijsten zijn ingevuld. Wat 'voldoende' is, hangt af van de omvang van de doelgroep. Bij een kleine doelgroep is een hoger responspercentage nodig om de resultaten als geldig (representatief) voor de mening van de hele doelgroep te beschouwen dan bij grote doelgroepen. Volgens een set vuistregels is dit onderzoek voor ouders en leerlingen representatief.

Ouders



Leerlingen



Rapportcijfer

Het gemiddelde rapportcijfer wordt vastgesteld aan de hand van één vraag: welk rapportcijfer geef je de school? Ouders zijn op basis van het rapportcijfer dat zij aan de school geven iets minder positief dan in het vorige onderzoek en even positief als het landelijk gemiddelde. Leerlingen in groep 6, 7 en 8 zijn opvallend positiever dan in 2017 en positiever dan kinderen op andere basisscholen in Nederland gemiddeld zijn.

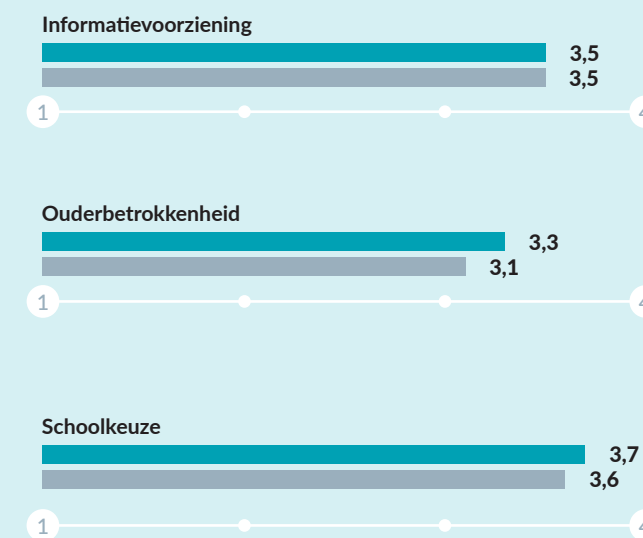
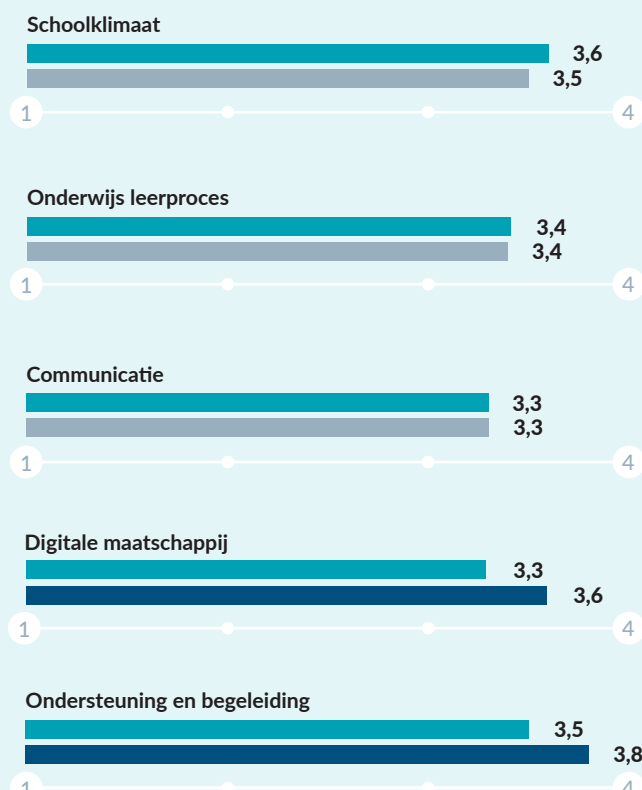
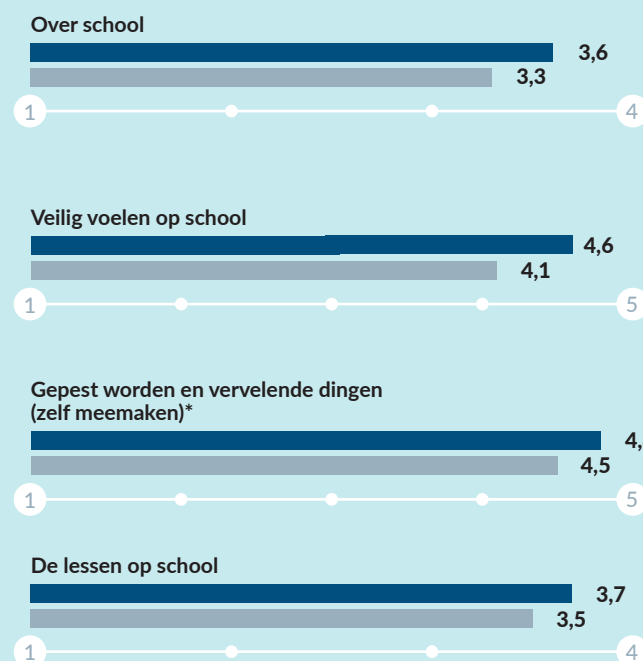
Ouders



Leerlingen



Rubriekscores



Legenda

■ Ouders ■ Leerlingen ■ Landelijk gemiddelde

*een hoge score betekent een hoge mate van sociale veiligheid.